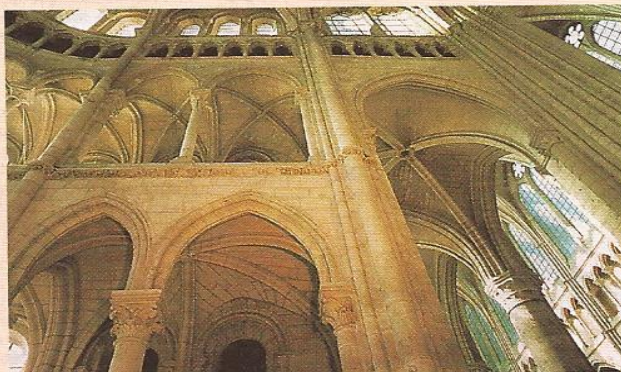
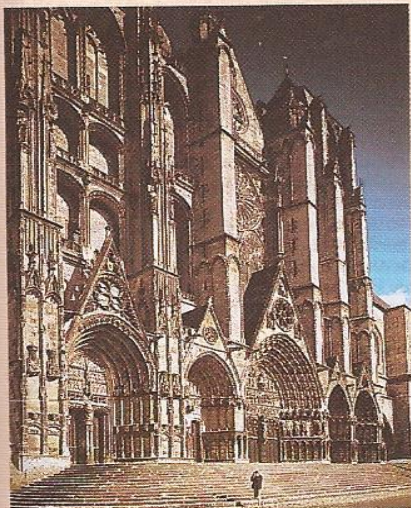


## ■ L'ART GOTHIQUE

L'art si original que les érudits italiens du quattrocento, férus d'Antiquité classique, qualifièrent péjorativement et très improprement de *gothique* (des Goths, des Germains) est apparu en Île-de-France au cours des années 1140. À la fin du XII<sup>e</sup> siècle, la nouvelle architecture a déjà débordé ses frontières régionales vers la Picardie, la Champagne, la Bourgogne et même l'Angleterre. Au cours du XIII<sup>e</sup> s., le style gothique s'impose à la plus grande partie de l'Occident, tout en prenant dans chaque pays une coloration particulière. Cette floraison, étalée sur trois siècles, concerne l'ensemble des arts.



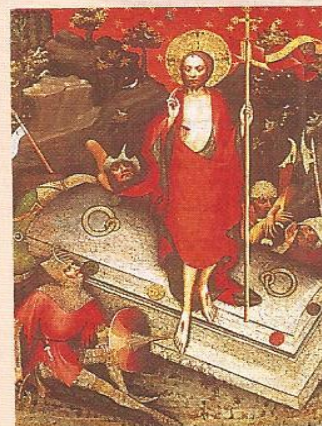
**Soissons.** Croisillon sud (commencé en 1177) du transept de la cathédrale Saint-Gervais-et-Saint-Protais. Structure complexe de l'architecture des cathédrales du XII<sup>e</sup> s., avec son élévation à quatre étages : grandes arcades, tribune, triforium, fenêtres hautes ; ici, cas isolé, le croisillon se termine en hémicycle (vers la gauche).



**Bourges.** Façade occidentale de la cathédrale Saint-Étienne (XIII<sup>e</sup> s.). Percant l'écran grandiose de cette façade aux puissants contreforts et aux clochers trapus, cinq portails historiés ouvrent sur les cinq vaisseaux de l'église et introduisent, par leurs sculptures, aux croyances de la religion (thème du Jugement dernier au portail central, milieu du XIII<sup>e</sup> s.).



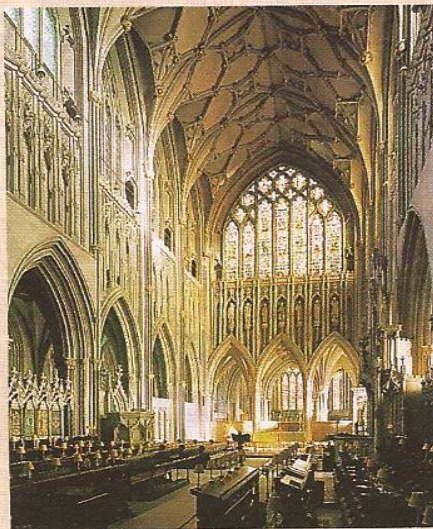
**Reims.** L'ange de l'Annonciation, au portail central de la cathédrale (façade ouest) : grâce souriante de l'un des ateliers rémois du XIII<sup>e</sup> s. ; la statue était prête avant le début (v. 1255) de la construction de la façade.



**Le Maître de Treboň.** *La Résurrection*, panneau d'un retable peint v. 1380 pour un couvent de la ville de Treboň, en Bohême. À la cour de l'empereur Charles IV, à Prague, s'élabore dans la seconde moitié du XIV<sup>e</sup> s. une des versions les plus marquantes du *style international*.



**Louvain (Brabant).** L'hôtel de ville, édifié de 1448 à 1463 par l'architecte Matthijs de Layens. Tourelles d'escaliers, arcs en accolade ornés de croses végétales, arcatures et garde-corps ajourés, statues sous dais à pinacles composent le décor exubérant de ce joyau de l'architecture communale brabançonne.



**Wells (Angleterre).** Chœur de la cathédrale, reconstruit durant le deuxième tiers du XIV<sup>e</sup> s. : ensemble relevant en grande partie du style gothique anglais *décoré*, antérieur au flamboyant français.



**Tilman Riemenschneider.** Assomption de la Vierge, partie centrale du monumental retable en bois de tilleul sculpté v. 1505-1510 par T. Riemenschneider pour l'église de Creglingen (Bavière).